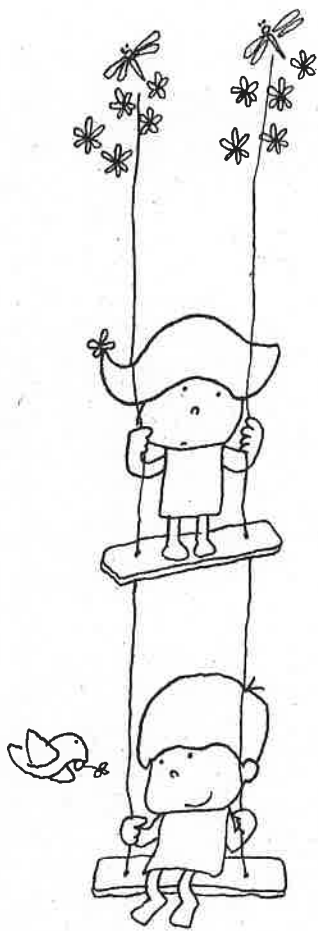


4月の園だより

令和7年4月
こぐま保育園

入園、進級 おめでとうございます



さわやかな春の風と共に、新しい友達を迎え、令和7年度の保育がスタートしました。
あんず組(0才)～ほし組(6才)までの子ども達146名という大集団ですが、今年度も「ひとりひとりを見つける保育」「よく食べ、よく寝、よく遊ぶ」の保育目標を大切に、家庭的な雰囲気の中で保育をしていきたいと思っております。
水遊び、泥んこ遊び、四季を感じ散歩へ出掛け毎日「あ～楽しかった!」と遊び呆れ、仲間やたくまのひととの出会いの中で元気に育ち合ってもらいたいと思っております。

保護者の皆様には、色々とお世話になるかと思っておりますが、今年度もご協力の程、よろしくお願い致します。

～ お知らせとお願い ～

令和7年度 保護者会役員ご紹介

会長：和泉 聡 様
副会長：伊藤 寛敏 様
安達 昭人 様
鬼村 圭亮 様
会計：塩野 由紀子 様
保護者会連合会 幹事：多久和 誠治 様
よろしくお願い致します!

今日の弁当
4月23日(水)
です!

4月の行事予定

1日	火	在園児保育開始
2日	水	入園式
3日	木	新入園児保育開始
7日	月	新入園児給食開始
10日	木	安全診断日
11日	金	新入園児一日保育開始 (ほし) とび山登山
14日	月	入園進級お祝い南立
16日	水	雑費集金
23日	水	弁当、(ほし)船通山登山5%
24日	木	身体測定
25日	金	
28日	月	(ま、ほし)避難訓練

※ 布団は毎週持ち帰ってください
※ 廃品回収は4月14日(月)～4月18日(金)です。

園生活を元気に、楽しく送るために...

新入園児、継続児共に環境が変わり、心も身体も揺れる時期です。「早寝、早起き」の生活リズムを整え、一日のエネルギー源である朝ごはん(ごはん、み汁)をしっかり食べ、排便を促して登園しましょう!



- ・送迎時は、左折の出入りをよろしくお願い致します。
- ・軽自動車の方は「軽」と記してある専用の馬車場に停めてください。
- ・送迎時、園舎に入られる際には、必ずエンジンを切ったから お入りください。
- ・馬車場は危険ですので、子どもから目を離さず、手をなぐなど十分に気を付けてください。

馬車場内での事故などについては、園では保障できません。十分に気を付けてください。荷物が多かったり等大変な時は、職員に声を掛けてください。

雑費集金について

4月には保育用品代を頂き、その他毎月 欠費300円 保護者会費 300円 を集金させて頂きます。

土曜保育について

土曜日は、全体の保育と別です。原則として土曜日は、両親が仕事の方のみ お預かりします。ご協力をお願い致します。

平日休み、育休中の方へ

育休中や平日お仕事がお休みの場合は、遅くとも16:00～16:30のお迎えにご協力をお願いします。

ありがとうございました!

- ・保護者会お礼、助成金5万円を頂きました。
- ・ほし組保護者会お礼としてコタツ敷きを頂きました。子ども達のために、大事に使わせて頂きます!

- ・3/31付で、青木弘子保育士が退職します。
- ・4/1より、田中美森栄養士が入職します。



- ・アプローチ、玄関、園庭側のフェンスのカギは、保護者の方がきちんと閉め、確認してください。
- ・兄弟がおられる家庭は、下のお子さんのクズから迎えに来て頂けると助かります。
- ・西に布される文書などの連絡等を、家族の方や送迎される方でご周知ください。